

HARJAVALTA 1	HANKEALUEEN
KIINTEISTÖT	PINTA-ALA HA
79-439-14-1	3,07
79-439-3-24	5,28
79-432-4-179	15,10
79-432-4-180	7,16

HANKEALUEEN ALA YHT: 30,61 HA
AURINKOPANEELIKENTÄN ALA 24,49 HA

RAKENNUSOIKEUSLASKELMA
RAKENNETTAVA:
MUUNTAJA (15m2) 3 KPL = 45m2

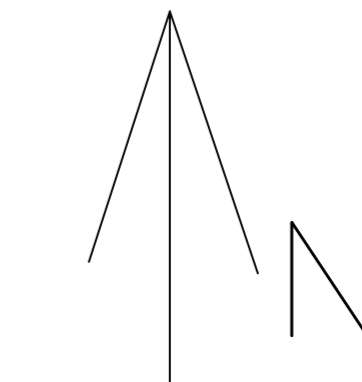
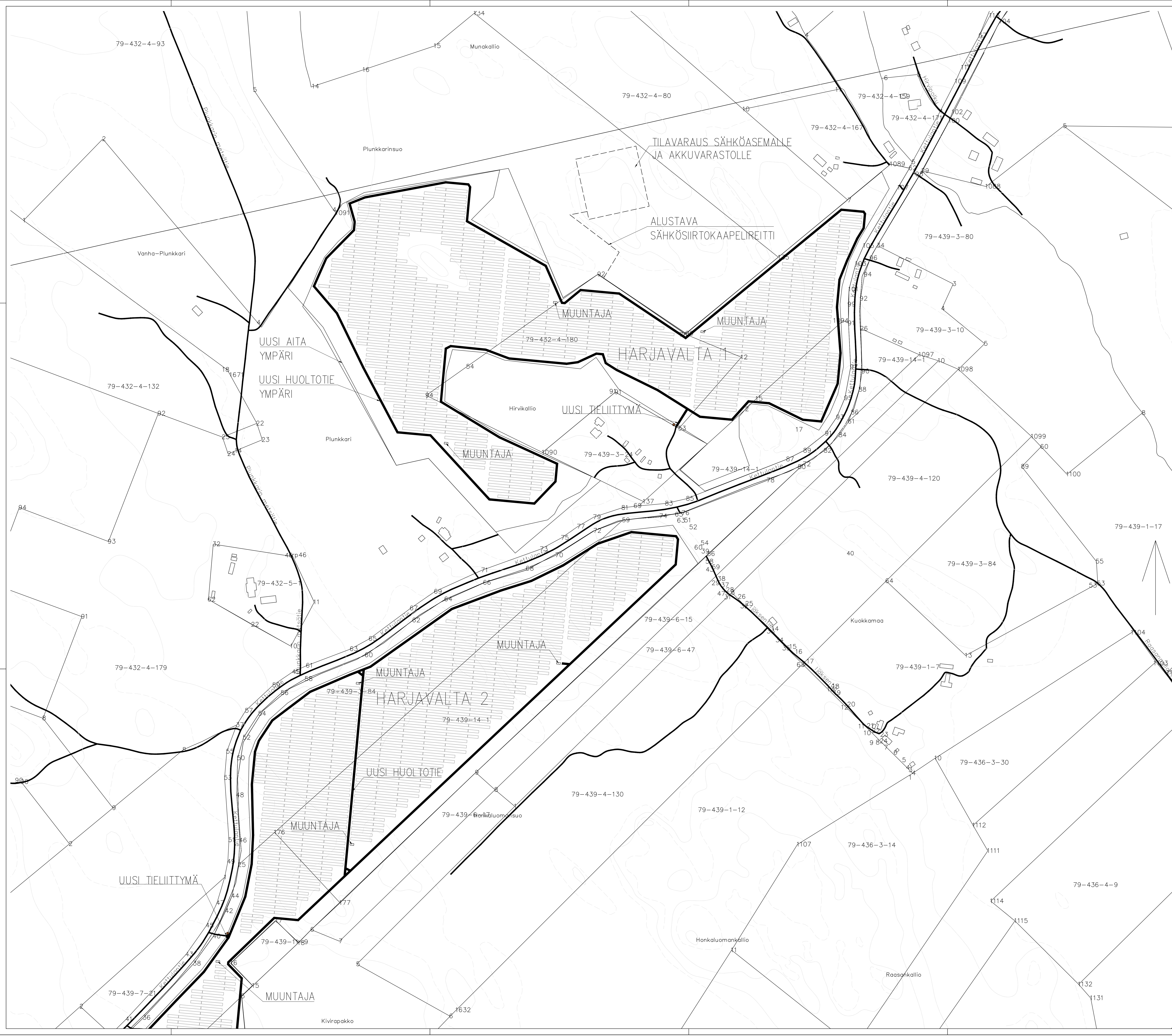
EI RAKENNETTUJA, PURETTAVIA TAI SIIRRETTÄVIÄ
RAKENNUKSIA HANKEALUEELLA.

ALUEET AIDATAAN RAJOJA PITKIN YMPÄRI.

HANKEALUEEN REUNALLE RAKENNETAAN SUOJAVYÖHYKE
8000mm, JOHON SIOJITETAAN PELASTUSTIE. PANEELIEN
ETÄISYYS KIINTEISTÖN RAJASTA TAI HANKEALUEEN RAJASTA
VÄHINTÄÄN 8000mm.

HANKEALUEELLA OLEVA PUUSTO POISTETAAN JA MAA-ALA
TASATAAN TARVITTAESSA AURINKOSÄHKÖN TUOTOALUEEN
RAKENTAMISEKSI. TASAUS- JA HULEVESISUUNNITELMAT
LAADITAAN ENNEN RAKENTAMISTA JA TASAUSPERIAATTEENA
ON MAHDOLLISIMMAN VÄHÄINEN MAASTON MUOKKAUS.

PANEELITOIMITTAJAN VARMISTUTTUA LAADITAAN
YKSIYSKOHTAINEN RAKENNUSSUUNNITELMA, JOSSA
TARKENNETAAN AURINKOVOIMALAN LAYOUT SEKÄ
PELASTUSTEIDEN RISTEYMÄT JA NIIDEN MITOITUS.



TUNNUS	LUKUM.	MUUTOS	PÄIVÄYS	PIIRI	HYV.
Kassa/Kyö	Korttelit/tila	Tontti/Rov	Viranomaisen arkitointimerkintöjä varten		
Rakennusvaihe	ARK	PIIRUSTUS	Juoks. n:o		
Rakennuskohteen nimi ja osoite	Päivätyksen sisältö		Mittakaavat		
ALIGHT AINO OY	HARJAVALTA 1		1:2000		
AURINKOVOIMALAT	ASEMAPIIRUSTUS				
WSP	Työ n:o	Proj. n:o	Rev.		
www.wsp.fi	320010	ARK 1001			
www.alight.fi	Piir.	She	Piir.		
	30.05.2024	Ark. Halkola	Piir.		
			AutocAD 2018		



KOORDINAATTIJÄRJESTELMÄ ETRS-TM35FIN
KORKEUSJÄRJESTELMÄ N2000

HARJAVALTA 2	HANKEALUEEN
KIINTEISTÖT	PINTA-ALA HA
79-439-3-84	7,68
79-439-14-1	12,52
79-439-14-2	10,79
79-439-3-83	33,37
79-439-4-145	10,96
79-439-6-18	5,05
79-439-6-16	2,21
79-439-11-9	0,51

HANKEALUEEN ALA YHT: 83,08 HA
AURINKOPANEELIKENTÄN ALA 77,08 HA

RAKENNUSOIKEUSLASKELMA
RAKENNETTAVA:
MUUNTAJA (15m2) 11 KPL = 165m2

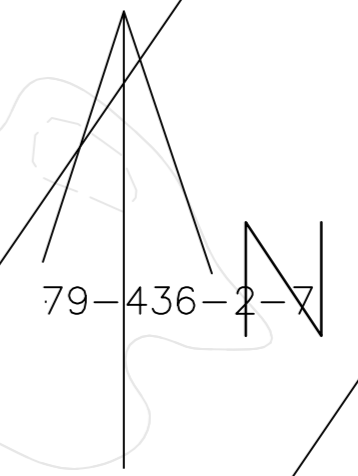
EI RAKENNETTUJA, PURETTAVIA TAI SIIRRETTÄVIÄ
RAKENNUKSIA HANKEALUEELLA.

ALUEET AIDATAAN RAJOJA PITKIN YMPÄRI.

HANKEALUEEN REUNALLE RAKENNETAAN SUOJAVYÖHYKE
8000mm, JOHON SIJOITETAAN PELASTUSTIE. PANEELIEN
ETÄISYYS KIINTEISTÖN RAJASTA TAI HANKEALUEEN RAJASTA
VÄHINTÄÄN 8000mm.

HANKEALUEELLA OLEVA PUUSTO POISTETAAN JA MAA-ALA
TASATAAN TARVITTAESSA AURINKOSÄHKÖN TUOTOALUEEN
RAKENTAMISEKSI. TASAUS- JA HULEVESISUUNNITELMAT
LAADITTAAN ENNEN RAKENTAMISTA JA TASAUSPERIAATTEENA
ON MAHDOLLISIMMAN VÄHÄINEN MAASTON MUOKKAUS.

PANEELITOIMITTAJAN VARMISTUTTUA LAADITTAAN
YKSITYSKOHTAINEN RAKENNUSSUUNNITELMA, JOSSA
TARKENNETAAN AURINKOVOIMALAN LAYOUT SEKÄ
PELASTUSTEIDEN RISTEYMÄT JA NIIDEN MITOITUS.



TUNNUS	LUKUM.	MUUTOS	PÄIVÄYS	PIIRI	HYV.
K.osa/kyliä	Korttelit/tilat	Tontit/Ru.n	Viranomaisen arkitointimerkintä varten		
Rakennustoimenpide	ARK	PIIRUSTUS	Juoks. n:o		
Rakennuskohteen nimi ja osoite	HARJAVALTA 2		Mittakaavat	1:2000	
ALIGHT AINO OY	ASEMAPIIRUSTUS				
AURINKOVOIMALAT					
WSP	Työ n:o	PIIR. n:o	Rev.		
320010	ARK	1002			
30.05.2024	She	Piir. n:o			
		Arkki			
		Arkki			

