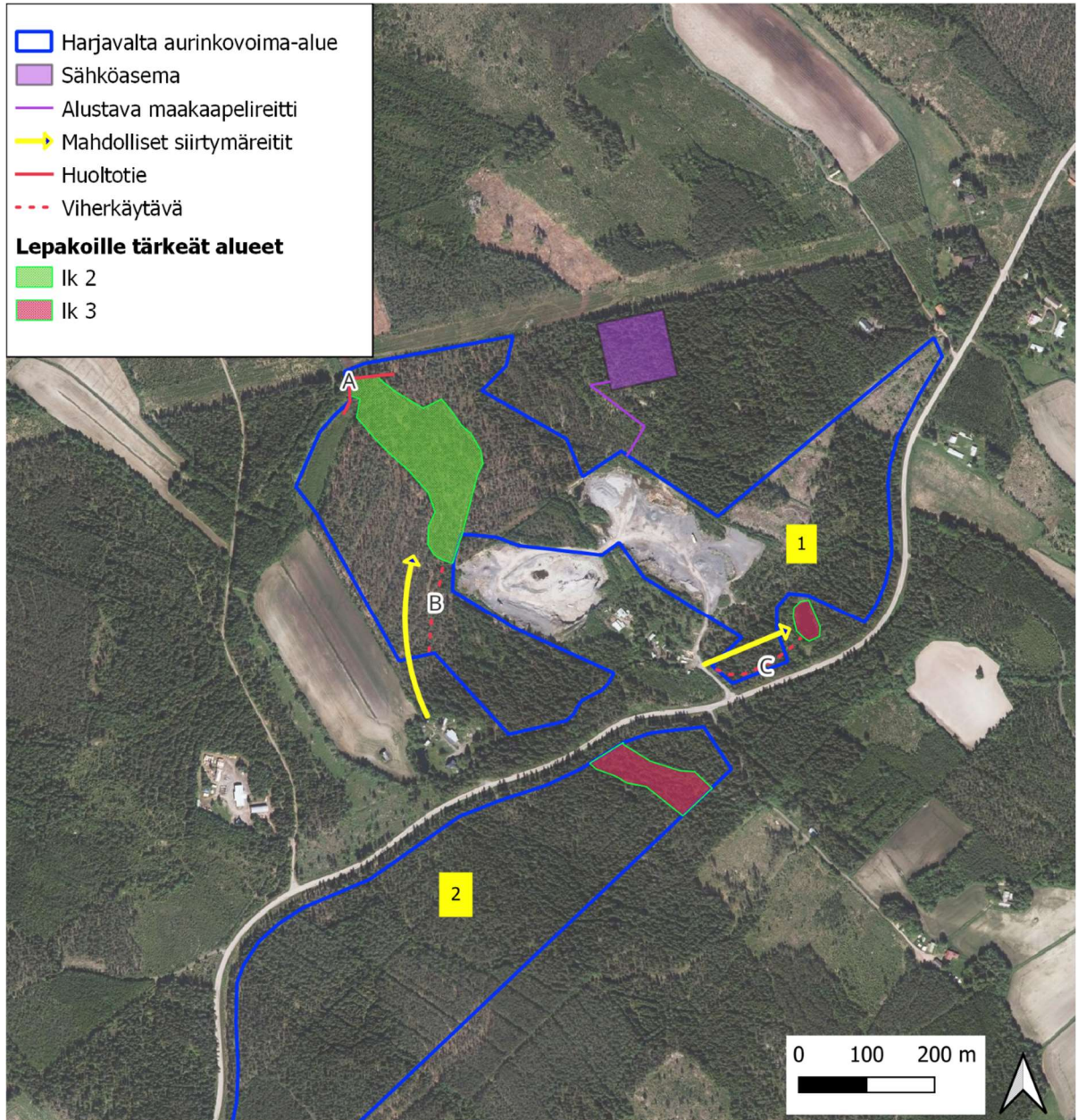


LIITE 15. ALUSTAVAT TOIMENPIDE-EHDOTUKSET LEPAKKOSELVITYKSEN SUOSITUSTEN POHJALTA JA LAUSUNTOPYYNTÖ ELY-KESKUKSELLE



Tulostettu 02/09/2024, SL.
Pohjakartta @ Maanmittauslaitos

Kuva: Ehdotus toimenpiteistä lepakoille tärkeiden alueiden huomioimiseksi lepakkoselvityksen suositusten pohjalta.

LIITE 15. ALUSTAVAT TOIMENPIDE-EHDOTUKSET LEPAKKOSELVITYKSEN SUOSITUSTEN POHJALTA JA LAUSUNTOPYYNTÖ ELY-KESKUKSELLE

Lepakoille tärkeät II- ja III-luokan alueet jätetään hankealueen ja metsänkäsittelyn ulkopuolelle. Kuvassa osoitettu toimenpide-ehdotukset lepakoiden siirtymisen turvaamiseksi:

- A. Alustava tie hankealueen ja lepakoiden ruokailualueen läpi, jotta hankealueelle pääsy turvataan. Puuston raivaustarve on n. 6 m:n leveydeltä, mikäli II-luokan lepakoille tärkeän ravinnonhankinta-alueen ala pitää jättää hankealueen ulkopuolelle.
- B. Alustava viherkäytävä lepakoiden siirtymiseen oletetulta lisääntymis- ja levähdyspaikalta II-luokan ravinnonhankinta-alueelle. Alight AB pyytää viranomaista arvioimaan viherkäytävän leveyden tarpeen.
- C. Alight AB pyytää viranomaista arvioimaan tarvetta viherkäytävälle lepakoiden siirtymiseksi hankealueen läpi III-luokan lepakoille tärkeälle ravinnonhankinta-alueelle hankealueen ulkopuolelle. Voivatko lepakot käyttää katkoviivalla merkittyä reittiä siirtymiseen?